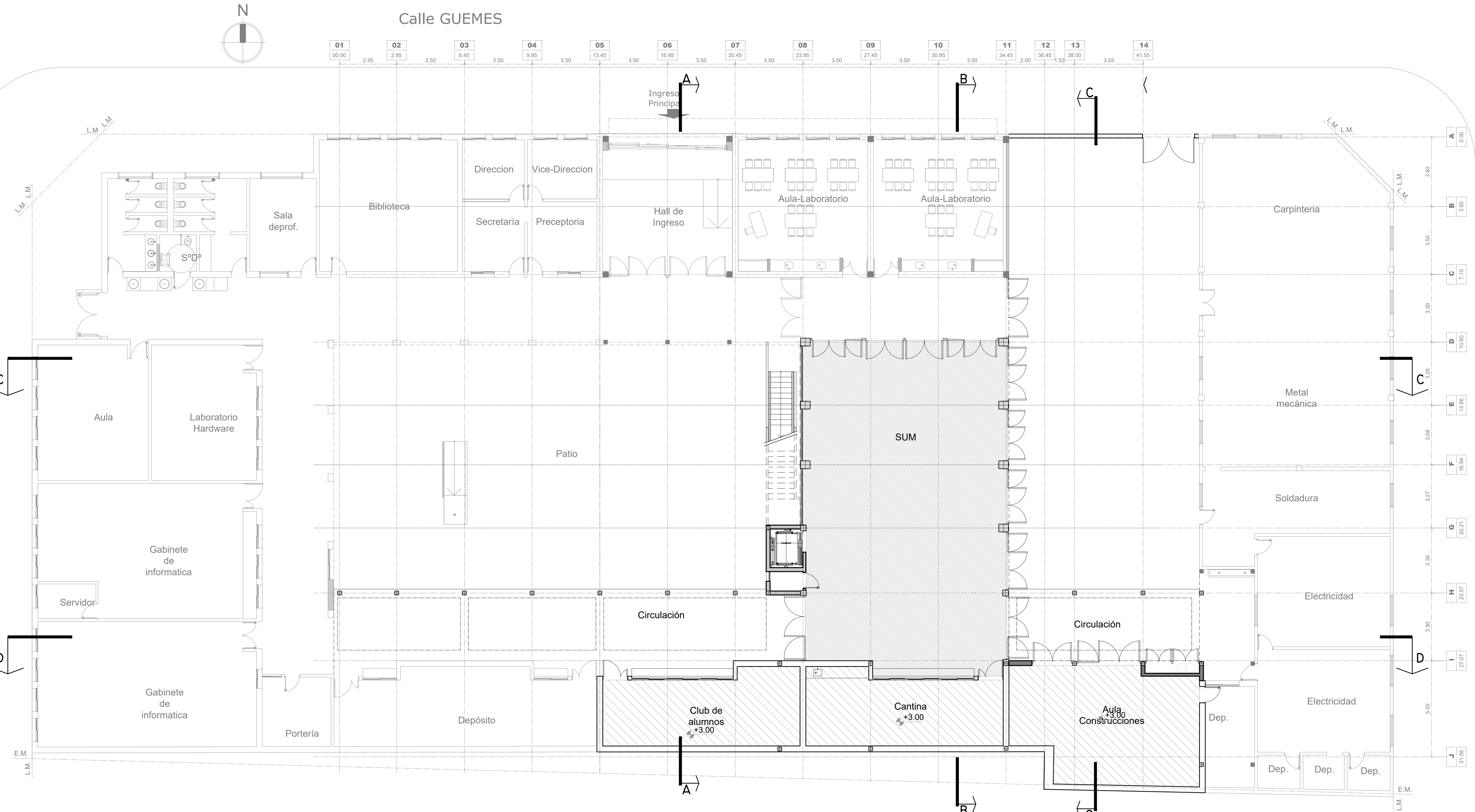


Calle JANSEN

Calle GUEMES

Calle MITRE



REFERENCIAS

- CIELORRASO DE HORMIGÓN ARMADO VISTO PINTADO
- CIELORRASO SUSPENDIDO DE PLACAS DE ROCA DE YESO, CON JUNTA TOMADA, ESTRUCTURA DE SOSTÉN GALVANIZADA, A +3.00 M DESDE NPT EN GALERÍA Y AULAS Y A +2.60 M DESDE NPT EN PRECEPTORÍA Y SANITARIOS (A VERIFICAR POR EL CONTRATISTA), CON BUÑA PERIMETRAL DE PERFIL Z. TERMINACIÓN CON PINTURA TIPO LATEX ANTIHONGO PARA CIELORRASOS, COLOR BLANCO.



SECRETARIO DE OBRAS PÚBLICAS Y HABITAT
ARQ. MARCELO PASCUALÓN
SUBSECRETARIO DE ARQUITECTURA Y OBRAS PÚBLICAS
ARQ. LUCAS CONDAL
DIRECTOR PROVINCIAL DIPAI
ARQ. ANDRÉS FRANCESCO
SUBDIRECTOR PROVINCIAL DIPAI
ARQ. GUSTAVO LEVRINO
SUBDIRECTOR DE PROYECTOS
ARQ. EDGAR C. FATAUROS
PROYECTISTA
Di.P.A.I.
OBRA
"AMPLIACIÓN Y TERMINACIÓN EDILICIAS E.E.T. N°644"
ESPERANZA - DPTO. LAS COLONIAS

DOC. de PROYECTO

UBICACIÓN



ARCHIVO
EET_ARQ_CIELORRASOS.dwg

ESPECIALIDAD
ARQUITECTURA
PLANO
CIELORRASO PLANTA BAJA

FECHA
15/03/2024

ESCALA
1:100

REVISIÓN
01

DENOMINACIÓN
AR-13
Todas las medidas se verifican en obra